

伊藤忠都市開発・初の新築学生専用住宅
「クレヴィアウィル武蔵小杉(全390戸)」竣工
国際学生寮としても稼働、3月18日より入居開始

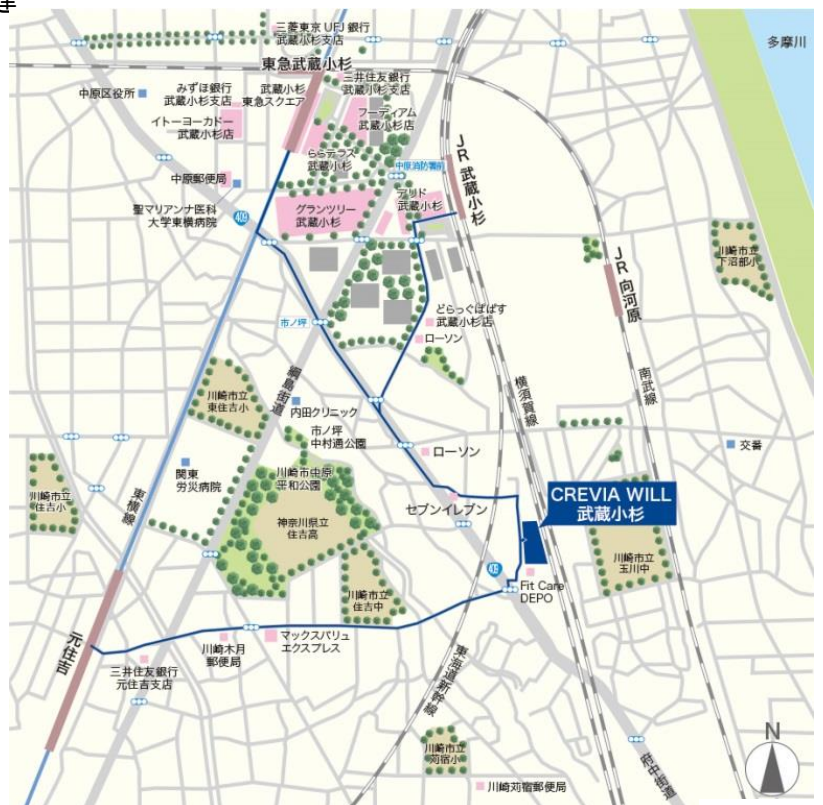
伊藤忠都市開発株式会社(本社:東京都港区、代表取締役社長:寺坂 晴男)は、学生専用住宅開発事業の第一号として、神奈川県川崎市中原区で開発を進めてまいりました新築学生専用住宅「クレヴィアウィル武蔵小杉」が竣工し、3月18日より入居を開始しましたのでお知らせいたします。

利便性が高い「武蔵小杉」駅徒歩圏に誕生した本物件は、安心・安全な住まいという視点に加え、コミュニケーションや国際交流を育みやすくなるような共用部の開発、また、ソフトサービスの充実に注力しました。『未来につながる、毎日を』をコンセプトに、学生同士が国籍、年齢、学校を超えて交流し、お互いを高めながら成長することができる“住まい”を目指す「CREVIA WILL(クレヴィアウィル)」。

弊社では、豊富なマンション開発実績で培ってきたノウハウを活かし、今後も、入寮生はもちろん、離れて暮らすご家族にもご満足いただける付加価値の高い学生専用住宅を提供してまいります。

<物件概要>

物件名	クレヴィアウィル武蔵小杉
所在地	神奈川県川崎市中原区市ノ坪 399-1 他(地番)
交通	JR横須賀線・JR湘南新宿ライン・JR南武線「武蔵小杉」駅徒歩 12 分 東急東横線・東急目黒線「元住吉」駅徒歩 13 分 東急東横線・東急目黒線「武蔵小杉」駅徒歩 14 分
構造規模	鉄筋コンクリート造・地上 7 階建
総戸数	390 戸(ゲストルーム 1 戸除く)
専有面積	11.51 m ² ~12.0 m ²
竣工日	2017 年 2 月 28 日
入居開始日	2017 年 3 月 18 日
月額賃料	60,000~75,000 円
公式 HP	http://cvw-musashikosugi.jp/



現地案内図

<本件に関するお問い合わせ先>

伊藤忠都市開発(株) 広報室/有吉・千本 TEL: 03-6811-0221

※物件の入居に関するお問い合わせ先(クレヴィアウィル武蔵小杉専用ダイヤル) TEL: 0120-975-421

<本物件の特徴>

1	人気の街「武蔵小杉」に誕生	東急東横線・目黒線、JR 横須賀線・南武線・湘南新宿ラインが交わり、首都圏主要大学への通学に便利な「武蔵小杉」駅徒歩圏
2	国際交流が可能な学生寮	<p><3階・4階> 青山学院大学の国際学生寮 (国際交流に関心の高い学生と、主に協定校から受け入れた交換留学生との交流の場)</p> <p><2階> テンプル大学ジャパンキャンパスの学生寮 (日本で最も長い歴史と最大の規模を誇る外国大学日本校)</p>
3	コミュニケーションを促す共用部	<p>一つの大きな空間(約 385 m²)となる「カフェテリア」-「ラウンジ」-「テラス」</p> <p>「キッチン付きリビングスペース(約 77 m²)」を各階に配置</p> <p>自習・グループワークに使える「マルチルーム(総勢約 80 名収容可能)」</p> <p>数種類のトレーニングマシンを設置「ジムスペース」</p>
4	安心・安全の基本性能	<p>「フロア別セキュリティ」「24 時間有人管理」</p> <p>「入退館管理システム」「健康相談サービス」</p> <p>「オール浄水システム」採用、「防災グッズ」の標準装備</p> <p>食事付サービス(選択制:週 5 日 / 朝・夕)</p>
5	便利なシステム導入	<p>共用部・部屋内での「館内フリーWi-Fi」完備、入館証をかざすだけで食券購入や玄関キー開錠可能な「館内キャッシュレス・キーレス」システム導入</p> <p>家具(椅子・机・ベッド)付き・特定家具家電レンタルシステム(アイロン、掃除機、ふとん乾燥機など)により、入居当日から生活可能</p> <p>敷地内駐車場に「タイムズ 24」のカーシェアリング 2 台導入 (入寮生以外も利用可能)</p>
6	入寮生向けソフトサービス	<p>◆リロクラブによる「優待」「紹介」サービス 各種優待サービスや引越業種等の紹介サービスが利用可能</p> <p>◆「TOKYU ポイント」2 倍特典 「電車とバスで貯まる TOKYU POINT」が 2 倍になるキャンペーン参加、JAL マイル・提携先企業ポイントに交換できる「TOKYU POINT」を貯めることが可能</p> <p>◆就職活動支援サービス 伊藤忠人事総務サービス(株)によるサポートをはじめ、伊藤忠グループが運営する『クレヴィアウィル』ならではのサービスを導入予定</p> <p>◆各種交流イベント 新入生歓迎会、ハロウィン・クリスマスパーティーなど、入寮生の懇親を深める各種交流イベントを開催予定</p>



テラス完成予想図

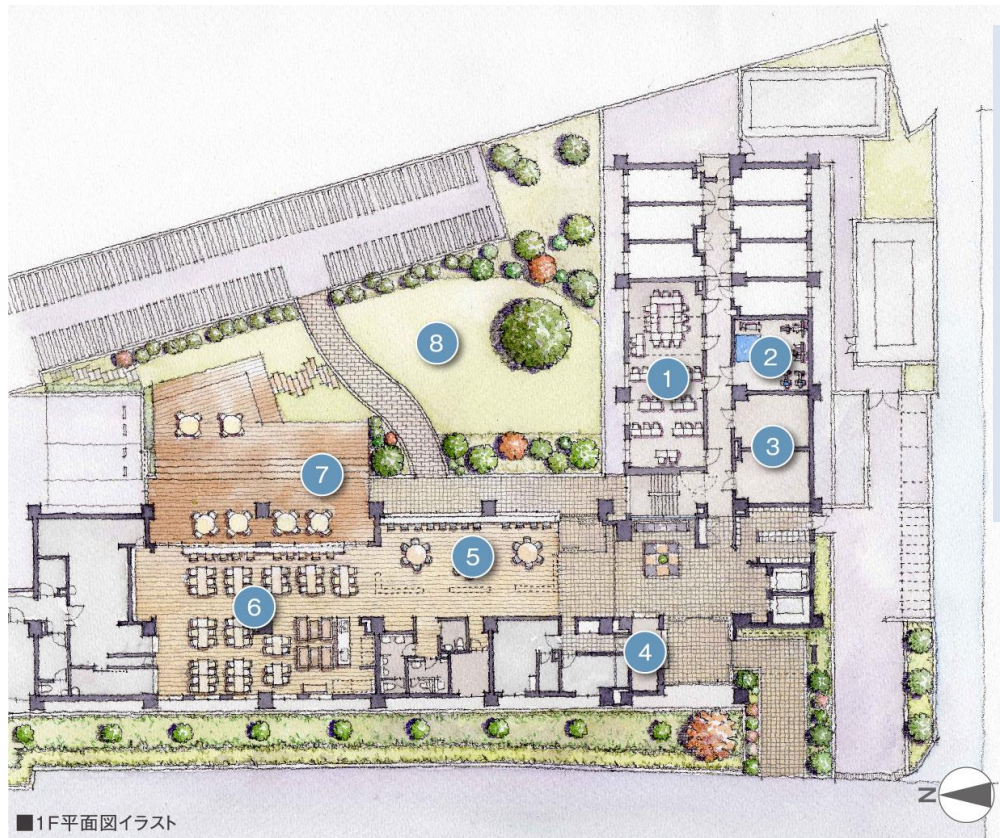


カフェテリア完成予想図



リビングスペース完成予想図

<共有部（1階）>



総勢約 80 名収容可能／自習・グループワークに使える「マルチルーム」や朝食・夕食を提供する「カフェテリア」、友人同士の語らいの場「ラウンジ」「テラス」など、コミュニケーションを促すための共有部を充実させました。室内の「カフェテリア」と「ラウンジ」の間には扉による仕切りがなく、屋外のテラスに対してもガラスによる仕切りを設置したため、広く開放的な共用空間になっています。

- ① マルチルーム
- ② ジムスペース
- ③ ランドリールーム
- ④ フロントデスク
- ⑤ ラウンジ
- ⑥ カフェテリア
- ⑦ テラス
- ⑧ ガーデン

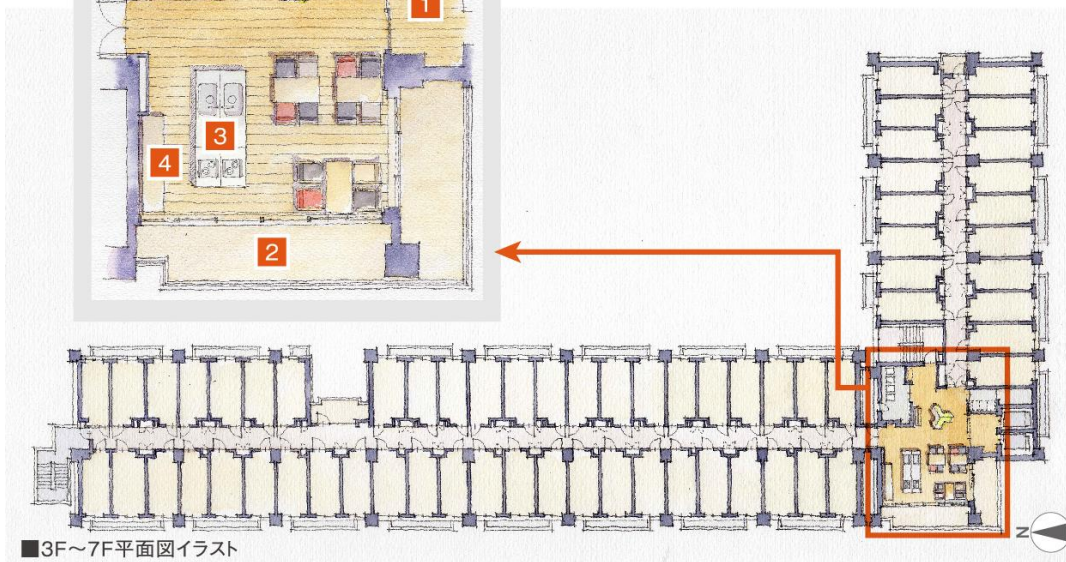
<リビングスペース（2～7階）>

リビングスペース拡大図



- ① エレベーターホール
- ② バルコニー
- ③ 共用キッチン
- ④ 食器棚
- ⑤ ランドリールーム
- ⑥ ごみ置場

主に専有部が配置される 2 階～7 階までの各階には、その階に居住する学生が共用で使える約 77 m² の「キッチン付きリビングスペース」を配置。友人同士で料理をしたり、皆でテレビを見てくつろいだり、コミュニケーションの場となるよう工夫を施しています。



■3F～7F平面図イラスト