

クレヴィアリグゼ大井町(170戸)、クレヴィアリグゼ世田谷松陰神社前(50戸)
『クレヴィア』ブランドの新築賃貸マンション2物件竣工、募集開始
更に品川エリアでも2物件(計167戸)が今春竣工予定、賃貸マンション開発を強化

伊藤忠都市開発株式会社(東京都港区、代表取締役社長／寺坂晴男)は、東京都品川区及び世田谷区で開発してきた新築賃貸マンション「クレヴィアリグゼ大井町」(170戸)と「クレヴィアリグゼ世田谷松陰神社前」(50戸)が竣工し、入居者募集を開始しましたのでお知らせ致します。

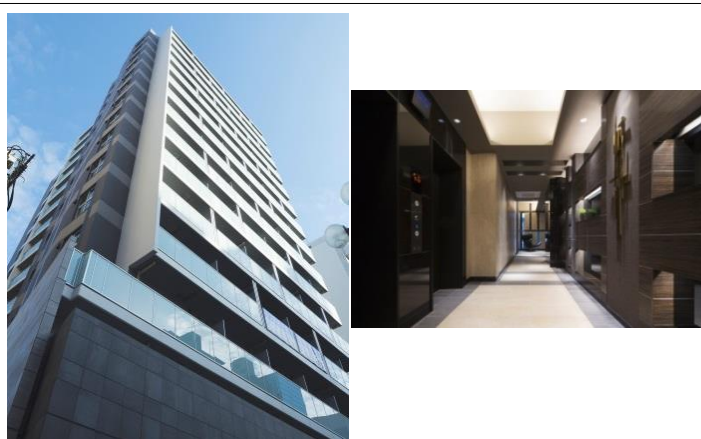
弊社は「クレヴィア」のマンション分譲事業を主軸としながら、賃貸マンション「クレヴィアリグゼ」の開発も強化しています。今回竣工した2物件に続き、品川エリアで「クレヴィアリグゼ品川シーサイド」(106戸)、「クレヴィアリグゼ北品川」(61戸)が本年4月迄に相次ぎ竣工を迎え、更に表参道・門前仲町・雪が谷大塚・日暮里など賃貸需要が旺盛な利便性の高い立地で事業用地を取得し計画を進めており、2020年度以降年間500戸の供給を目指しています。

『クレヴィアリグゼ』では、单身者の生活習慣を分析し多様化するニーズに応えるアイデアや工夫を盛り込んだキッチンや洗面台・収納を新たに開発し導入するなど、商品の付加価値を高めて差別化を図り、高稼働を実現してきました。分譲マンション市場において都心部のコンパクトマンションに対する需要拡大が見込まれる中、これまで培ってきた賃貸マンションの商品企画ノウハウを分譲マンションにも活用し、双方の開発事業において、より高品質で快適性や機能性を追求した付加価値の高い住まいを提供して参ります。

CREVIA (クレヴィア) は、Creativity(英：創造性)とCredibility (英：信頼性)、そしてVia (伊：道)を重ねた造語で、「信頼」と「創造」を基軸に価値創造に挑み続ける弊社の開発理念を込めたマンションブランドです。

CREVIA RXE (クレヴィアリグゼ) のRXE (リグゼ) は、Rent (英：賃貸)とExcellence (英：卓越した)の頭文字のRとEを掛け合わせた賃貸マンションのサブブランドであり、賃貸入居者の暮らしを豊かにする価値の創造を目指す想いを込めています。

＜クレヴィアリグゼ大井町＞



所在地：東京都品川区大井 1-22-16
 交通：JR 京浜東北線・りんかい線・東急大井町線
 「大井町」駅徒歩3分
 構造：鉄筋コンクリート造 地上15階建
 住戸数：170戸
 間取り：1K～1LDK+WIC
 専有面積：20.01㎡～40.10㎡
 竣工日：2018年1月19日
 事業主：伊藤忠都市開発株式会社
 三井不動産レジデンシャル株式会社

＜クレヴィアリグゼ世田谷松陰神社前＞



所在地：東京都世田谷区世田谷 4-14-27
 交通：東急世田谷線「松陰神社前」駅徒歩4分
 構造：鉄筋コンクリート造 地上9階建
 住戸数：50戸
 間取り：1DK～3LDK
 専有面積：25.00㎡～55.55㎡
 竣工日：2018年1月25日
 事業主：伊藤忠都市開発株式会社

■クレヴィアリグゼ 今春竣工予定物件

【クレヴィアリグゼ品川シーサイド】



竣工年:2018年3月末竣工予定
住戸数:106戸

【クレヴィアリグゼ北品川】



竣工年:2018年4月末竣工予定
住戸数:61戸

■クレヴィアリグゼ 供給実績

【クレヴィアリグゼ小石川】



竣工年:2016年9月
住戸数:43戸

【クレヴィアリグゼ三軒茶屋】



竣工年:2016年1月
住戸数:69戸

【クレヴィアリグゼ荻窪】



竣工年:2016年1月
住戸数:57戸

【クレヴィアリグゼ西新宿】



竣工年:2015年1月
住戸数:57戸

【クレヴィアリグゼ表参道】



竣工年:2014年9月
住戸数:60戸
(現・NJK マーキス表参道)

【クレヴィアリグゼ江坂】



竣工年:2016年3月
住戸数:60戸

生活習慣を分析し開発した『クレヴィアリグゼ』の商品企画例

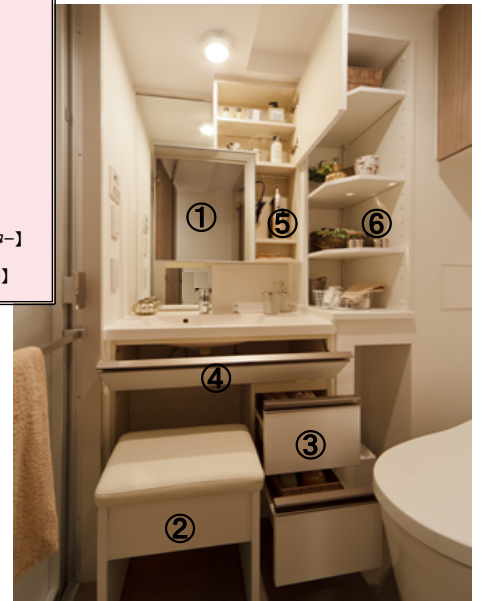
おひとりさまの理想を叶える贅沢ドレッサー スッキリリッチ

物が置ける広い洗面台で化粧したいニーズに応えるため、20代女性の平均体型や寸法、化粧道具類のサイズを調べ、木目細かな工夫を重ねて幅75cmの空間を立体的に最適活用しました。

女性が求める機能を盛り込み、コンパクトでも使い勝手が良く、ゆとりある快適空間を実現しました。理想的な機能と洗練されたデザインで仕上げた、「スッキリ」使えて「リッチ」に過ごせる贅沢仕様ドレッサーです。

(2016年3月23日付リリースより)

- ①手前に引き出せてメイク状態が見やすい 【スライドミラー】
- ②座って落ち着いてメイクができる革張りの 【ミニツール】
- ③座ったまま化粧品が出し入れしやすい 【引出し2段収納】
- ④口紅やアクセサリが取り出しやすい 【フロントポケット】
- ⑤スライドミラーの裏でスッキリ片付く 【ドライヤーフック】
- ⑥置くモノの高さに合わせて調整できる 【可動式3段棚】
- ⑦ボウルとの継目が無く掃除しやすい 【人造大理石カウンター】
- ⑧水栓はお洒落な独ハンスグローエ社の 【メタリックハンドル】



独身ビジネスマンの不満や食生活習慣に対応 KICHIN to KITCHEN

独身ビジネスマンの朝食・夕食は約6割が【自炊・手料理】で約2割が【中食】という今の傾向と、調理の頻度や方法次第で人によってニーズは異なるという調査結果から、多様な不満や要望の解決策として、機能性を重視した【クレバーキッチン】とデザイン性を重視した【クールキッチン】の2種類を開発しました。これらの総称コンセプトが『KICHIN to KITCHEN』(キチンとキッチン)です。

(2015年3月2日付リリースより)

機能派 【クレバーキッチン】

<こだわりポイント>

作業スペース確保

収納充実

清掃性UP



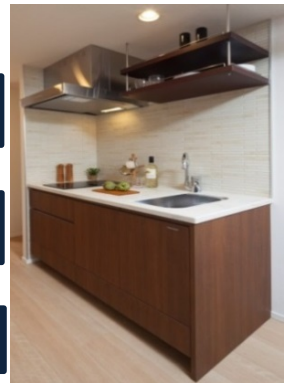
意匠派 【クールキッチン】

<こだわりポイント>

デザイン性

収納充実

適度な機能性



新発想の扉裏収納



小物の「指定席」となるポケットやフックをクローゼットの扉裏に設置した、新発想の小物収納システムです。モノのサイズにこだわり、ポケットの幅や深さ・間隔を5mm単位で試作を重ね、入居者の毎日の生活シーンや様々な使用場面を想像して作り込みました。

片付けやすくモノを探す無駄な時間が減り、朝の身仕度もスムーズで時間にゆとりが生まれ、ストレスが少なく便利で快適に暮らせます。

(2014年11月6日付リリースより)

コロコロ 全景



拡大写真

